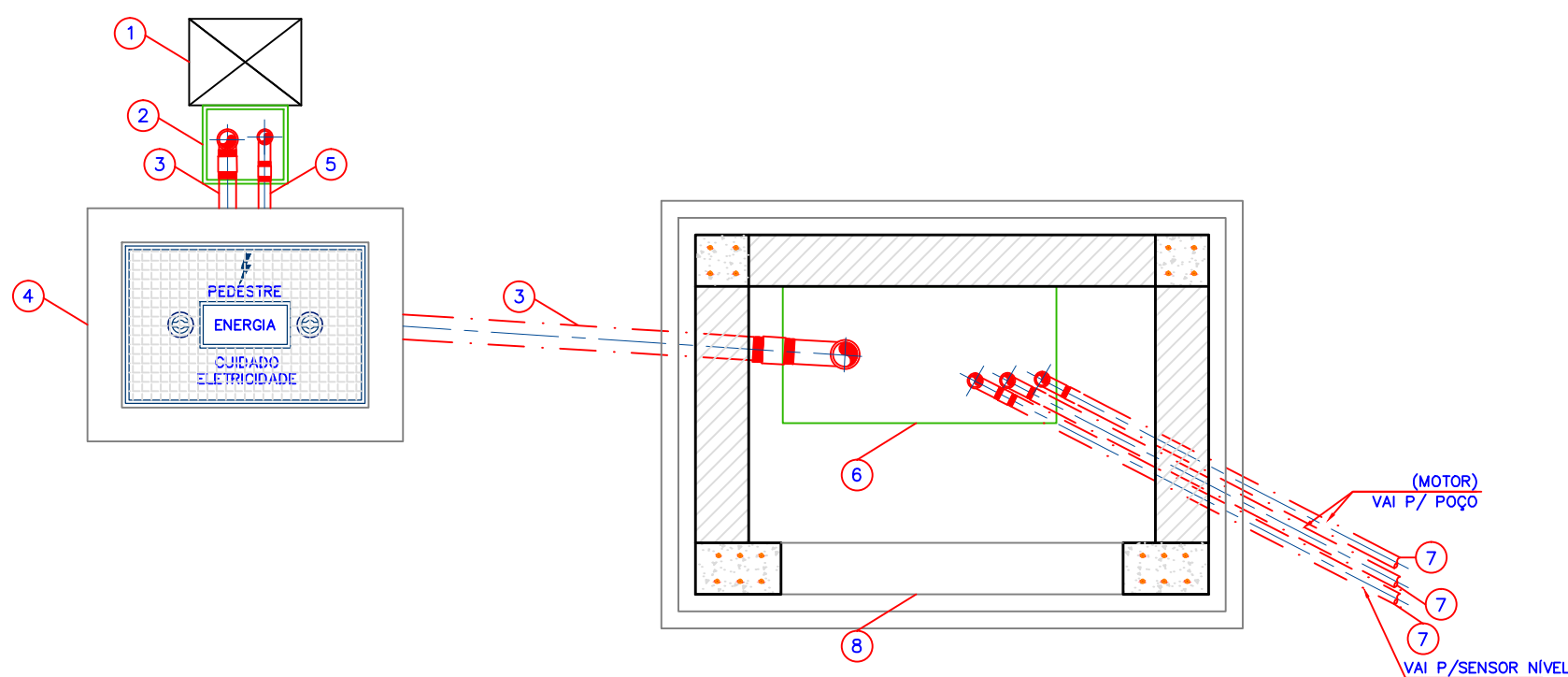


CIRCUITO	1	2	3	4	5	6	7	8	9	TOTAL
CARGA INSTALADA (kW)	4,8	4,8	-	-	0,14	1,6	-	-	-	11,34
CARGA INSTALADA (kVA)	5,98 (1)	5,98 (1)	2,0 (4)	2,0 (4)	0,24	2,32	-	-	-	11,94 (3)
CORRENTE (A)	10,14 (2)	10,14 (2)	3,0	3,0	0,12	10,6	-	-	-	31 (1)
DISJUNTOR (A)	-	-	6	6	4	16	-	-	-	40
FASE (mm²)	2,5	2,5	1,5	1,5	1,0	2,5	1,0	-	-	10
NEUTRO (mm²)	-	-	-	-	1,0	2,5	1,0	-	-	10
TERRA (mm²)	2,5	2,5	1,5	1,5	-	2,5	-	-	-	10
FASES (A,B,C)	RST	RST	RST	RST	R	T	R	-	-	RST
FUSIVEL (A)	50	50	-	-	-	-	-	-	-	-
FINALIDADE	MOTOR 1,6,5 CV 380V-220V	MOTOR 2,6,5 CV 380V-220V	BANCO CAP 2kVAR	BANCO CAP 2kVAR	COMANDO MOTOR	ILUMINAÇÃO VENTILAÇÃO	BOTÃO DE EMERGÊNCIA (BEP)	RESERVA	RESERVA	TOTAL

NOTAS:
 1. CALCULADO COM FATOR DE POTÊNCIA DE 80% - PIOR CASO.
 2. VALOR BASEADO EM INFORMAÇÕES DE MOTORES WEG DE 4 PÓLOS.
 3. CALCULADO COM FATOR DE POTÊNCIA DE 95%
 4. VALOR COM FATOR DE POTÊNCIA NOMINAL (100).

1 DIAGRAMA UNIFILAR

SEM ESCALA



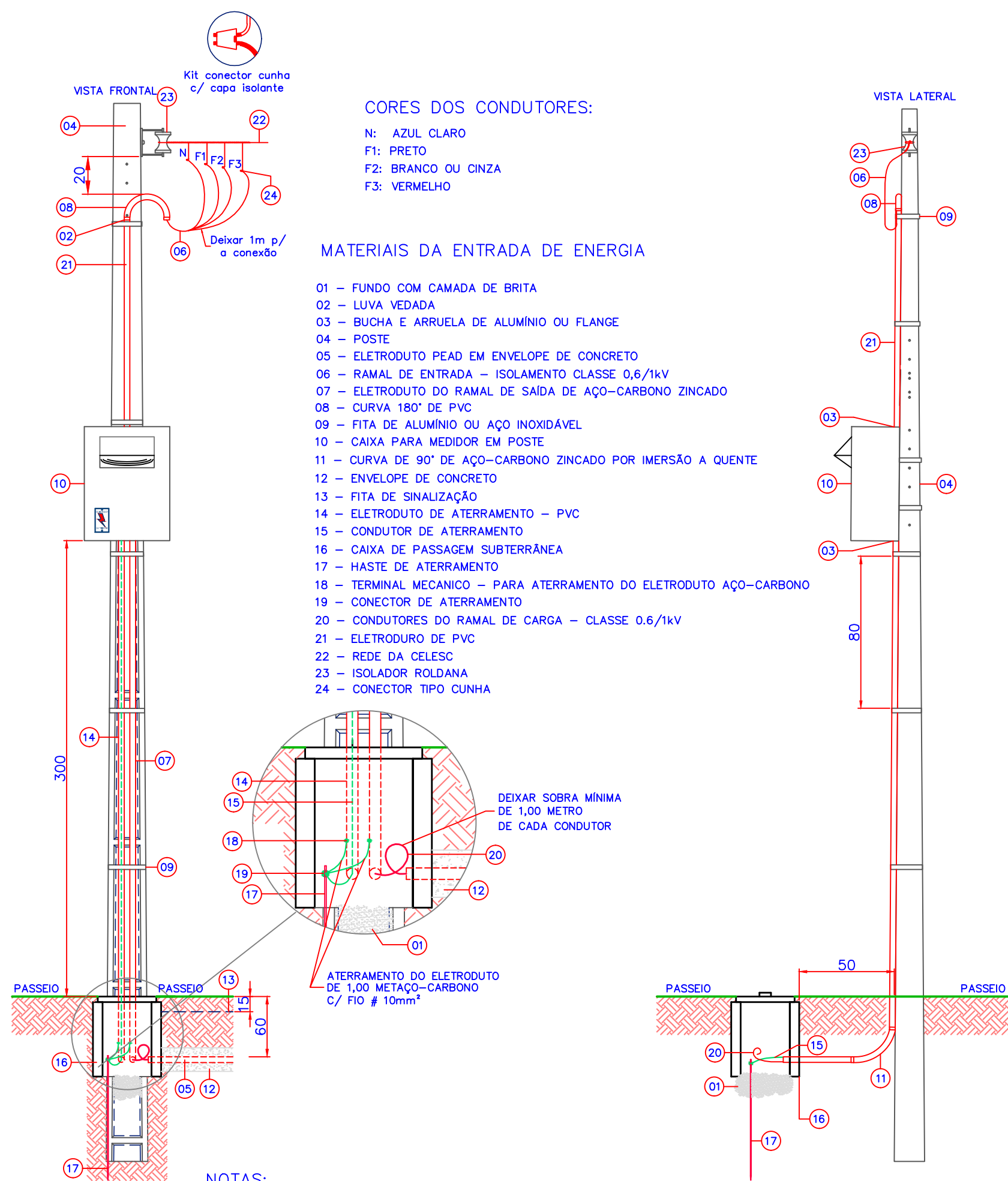
5 PLANTA DE LOCAÇÃO

SEM ESCALA

DESCRIÇÃO DE MATERIAIS
1 POSTE CELESC
2 CAIXA DE MEDIÇÃO, PROVIDA DE LENTE; PADRÃO CELESC
3 ELETRODUTO PEAD Ø1"
4 CAIXA DE PASSAGEM; 65x41x70cm - TAMPA DE FERRO
5 ELETRODUTO PVC Ø3/4"
6 CCM
7 ELETRODUTO PEAD Ø3/4"
8 ABRIGO CCM

10 LEGENDA

SEM ESCALA

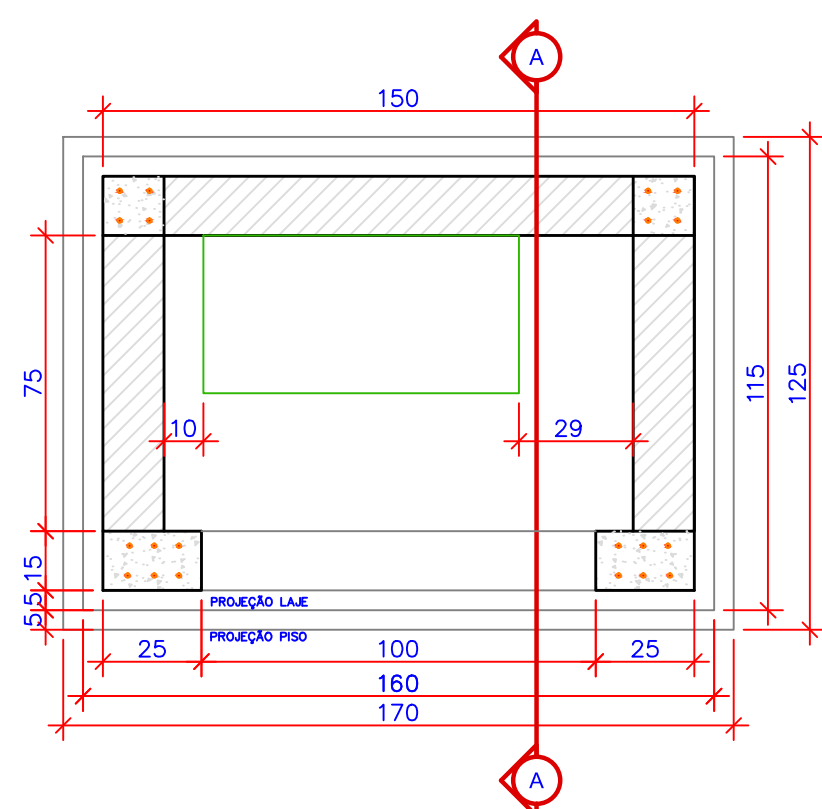


NOTAS:

- AS TAMPAS DAS CAIXAS DE PASSAGEM DEVERÃO SER OBRIGATORIAMENTE DE FERRO FUNDIDO PADRÃO CELESC;
- PARA ESSE TIPO DE INSTALAÇÃO, SOLICITAR AUTORIZAÇÃO PRÉVIA DA CELESC;
- MEDIDAS EM CENTÍMETROS QUANDO NÃO INDICADA A UNIDADE DE MEDIDA;

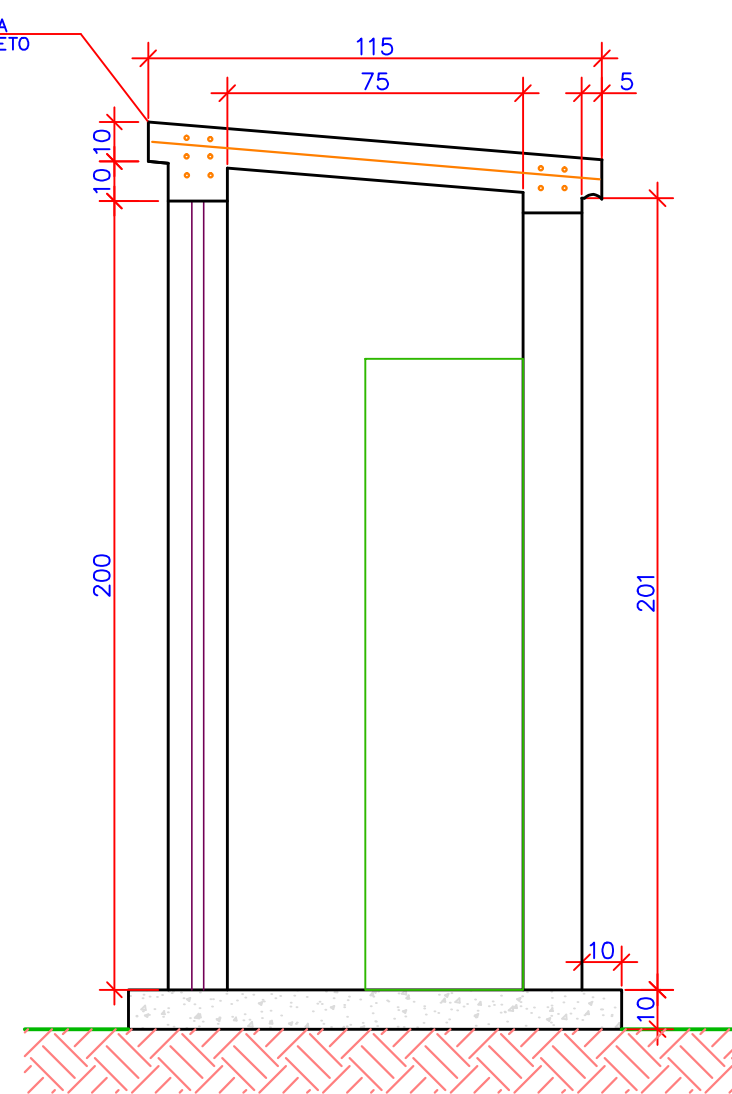
2 ENTRADA DE ENERGIA

SEM ESCALA



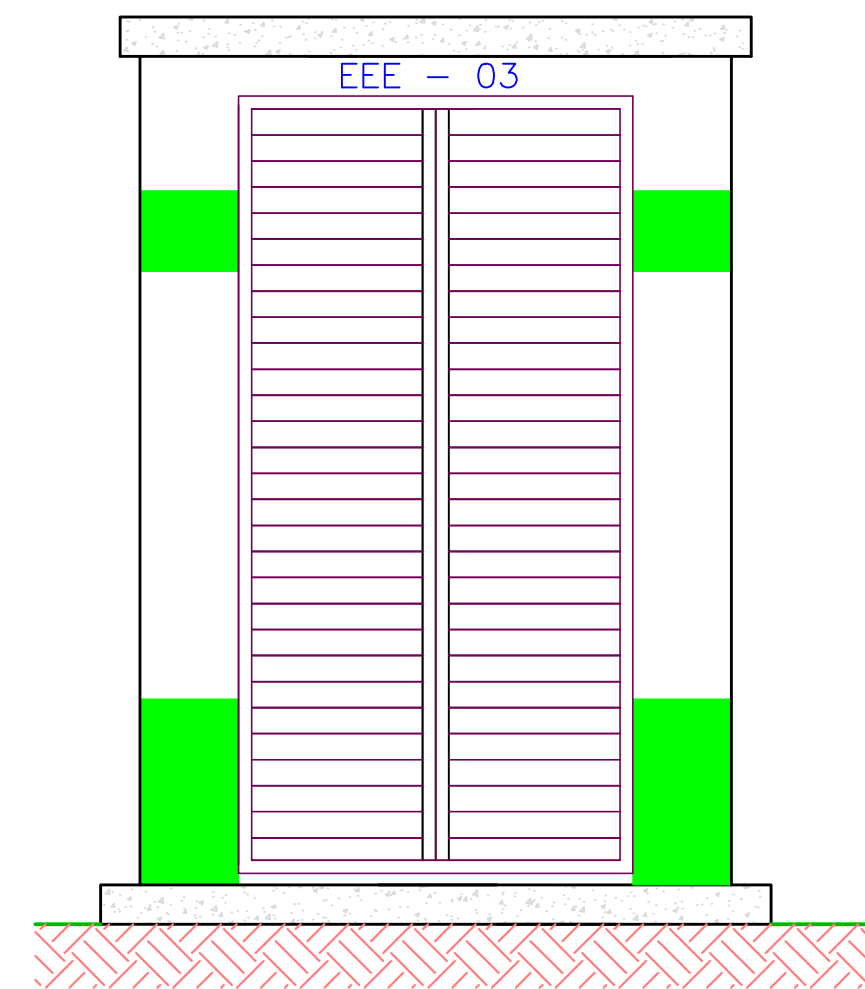
6 PLANTA BAIXA - ABRIGO

SEM ESCALA



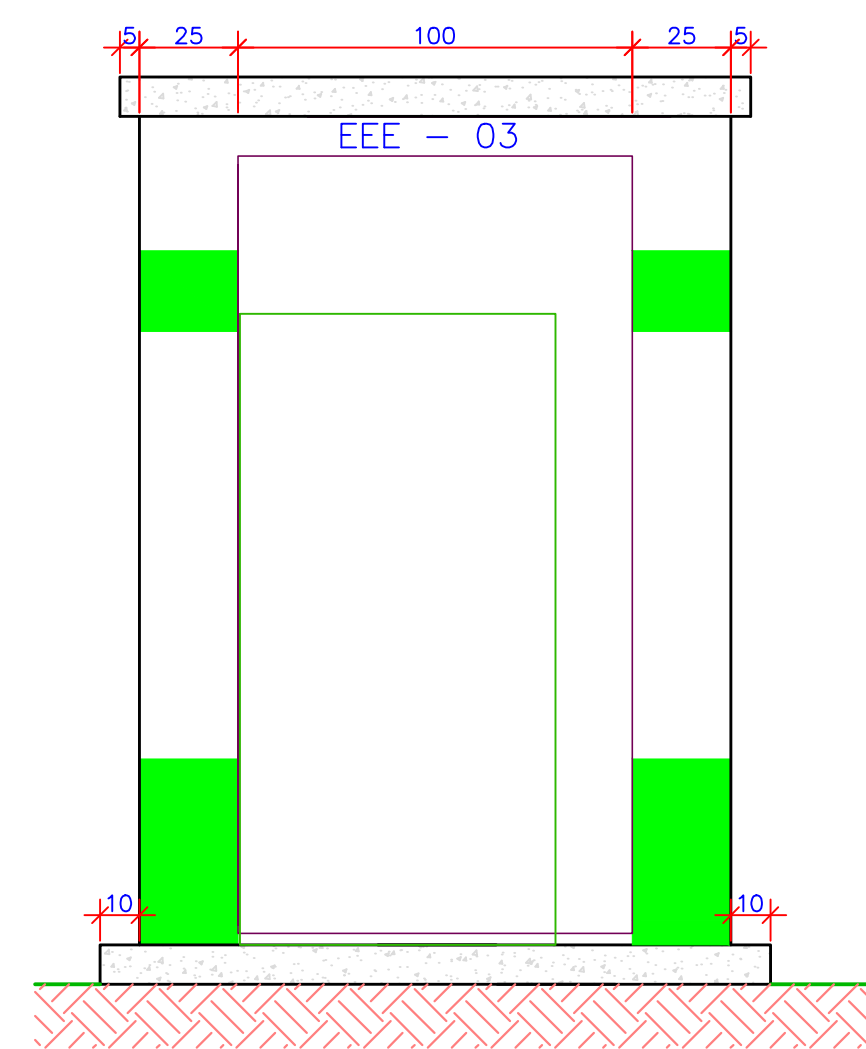
7 CORTE A-A

SEM ESCALA



8 FRONTAL COM PORTAS

SEM ESCALA



9 FRONTAL SEM PORTAS

SEM ESCALA

PERIGO

RISCO DE
CHOQUE
ELÉTRICO

PERIGO

NÃO ABRA!
SOMENTE PESSOAL
AUTORIZADO

PORTA COM

NOTAS

1- As letras deverão ser
na cor preta e a seta
(raio) na cor vermelha.

2- Dimensões: 50x85mm.

PORTA ABRIGO

4 PLACAS ADVERTÊNCIAS

SEM ESCALA